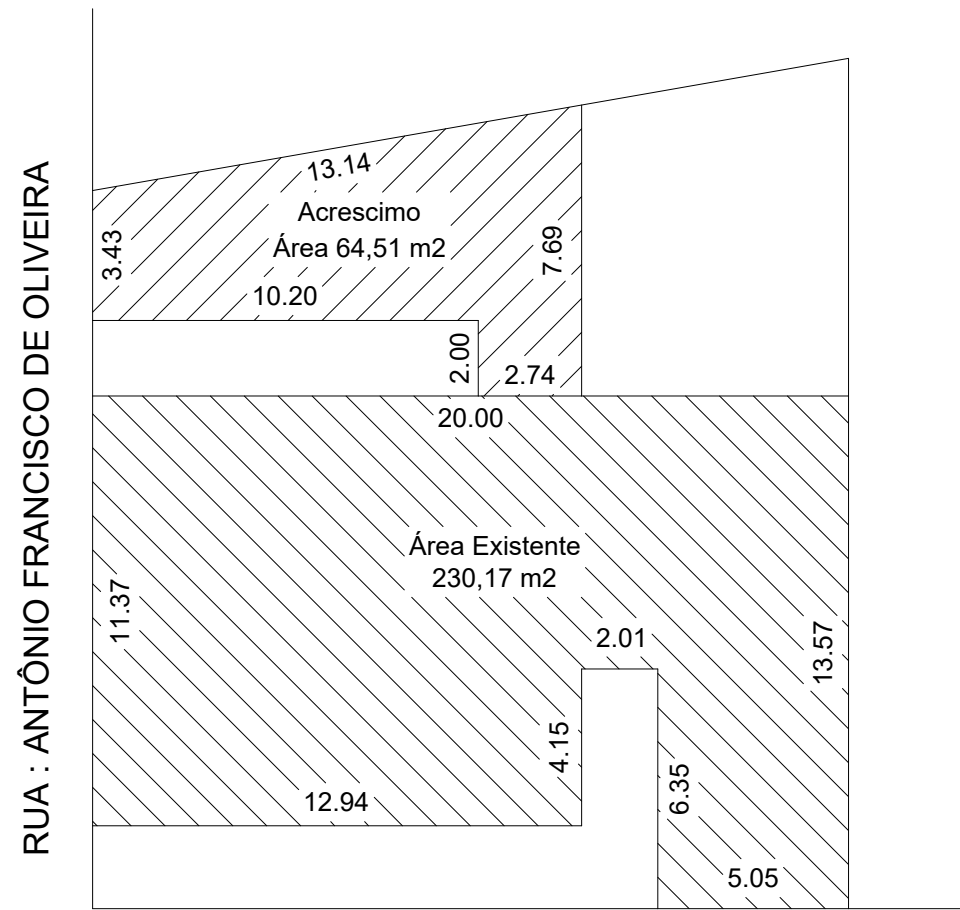
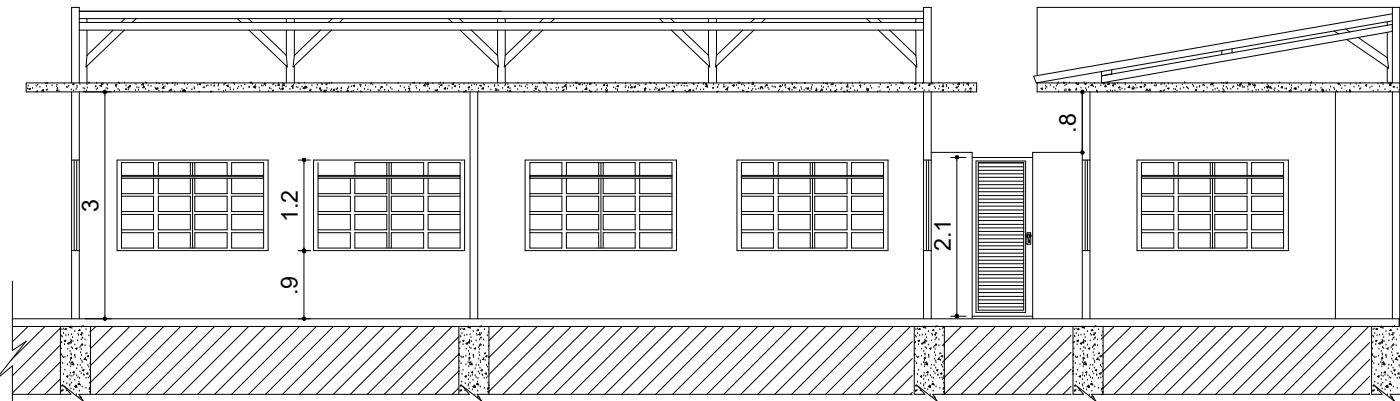


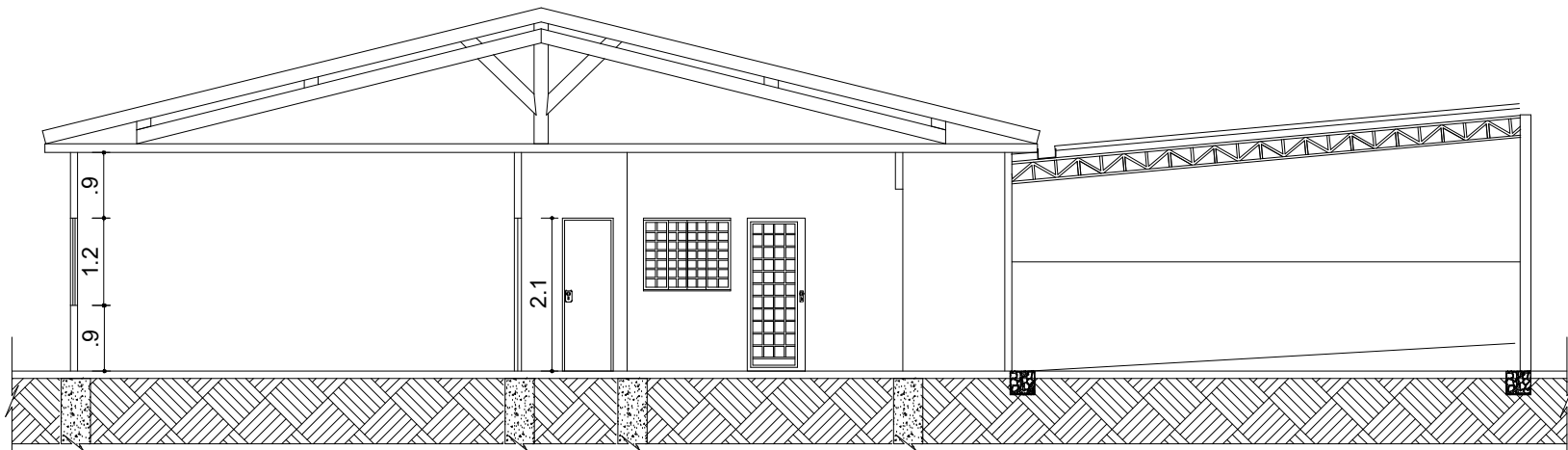
PLANTA BAIXA  
Escala --- 1:100



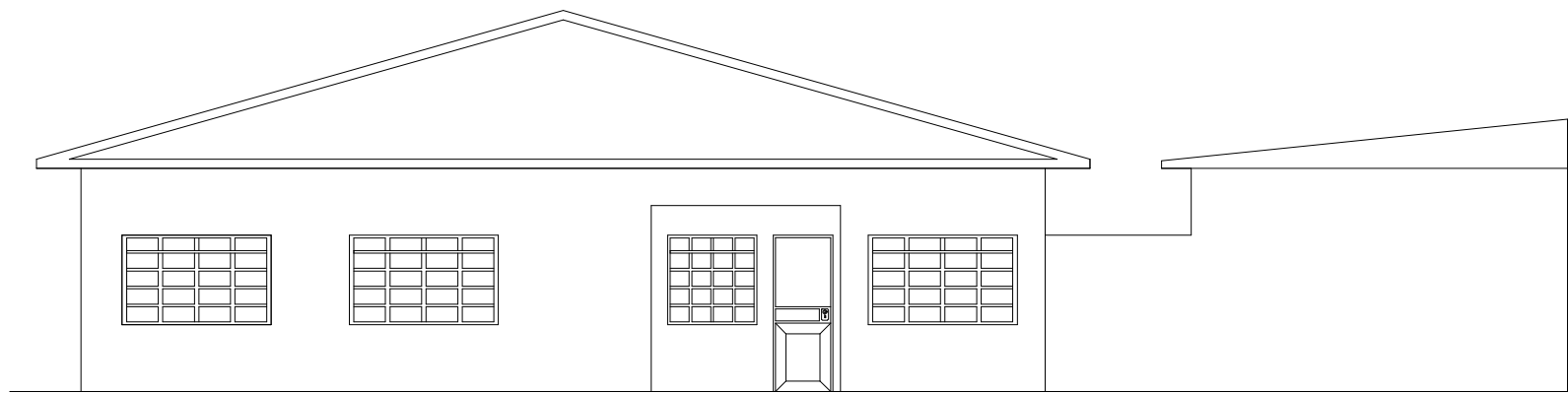
SITUAÇÃO  
Escala --- 1:100



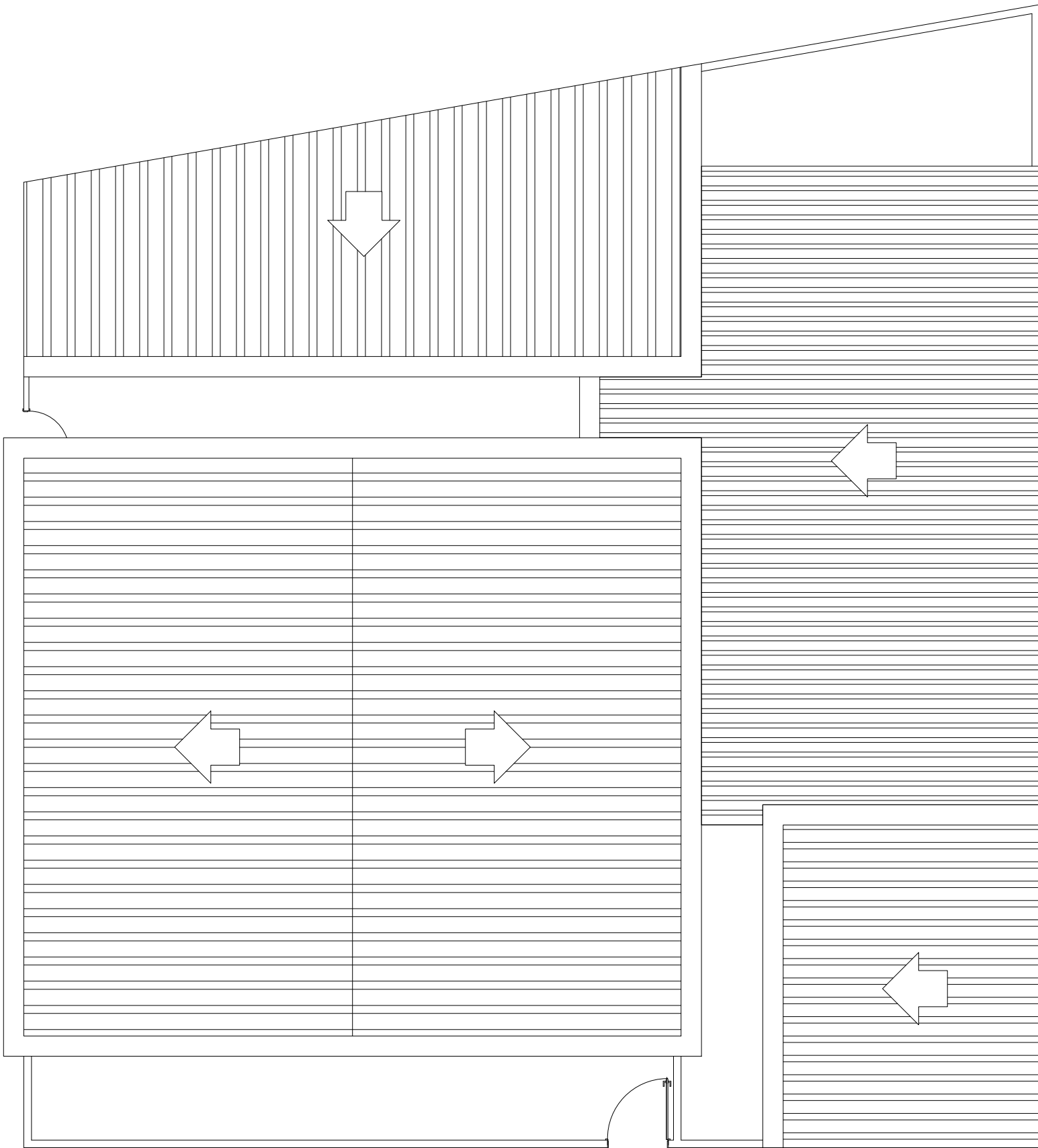
CORTE A-A  
Escala --- 1:100



CORTE B-B  
Escala --- 1:100



FACHADA  
Escala --- 1:100



PLANTA DE COBERTURA  
Escala --- 1:100

LEGENDA	
	EQUIPAMENTO EXISTENTE
	EQUIPAMENTO A INSTALAR
	EQUIPAMENTO A INSTALAR, PORÉM NÃO EXECUTADO

QUADRO DE ÁREAS	
TERREO	385,68 m²
Área construída TOTAL	385,68 m²

LEGENDA GERAL	
	TUBULAÇÃO DE AÇO GALVANIZADO DA SISTEMA DE HIDRANTES
	ACIONADOR DE BOMBA DE INCÊNDIO (BOTOEIRA TIPO LIGADESLIGA)
	BOMBA DE INCÊNDIO AUTOMATIZADA ACIONADA CHAVE DE FLUXO
	HIDRANTE DE RECALQUE ( H R )
	HIDRANTE SIMPLES
	EXTINTOR DE CARGA DE ÁGUA PRESSURIZADA 2A - 10L
	EXTINTOR DE CARGA DE PÓ QUÍMICO 20-BC
	EXTINTOR DE CARGA CO2 5-BC
	EXTINTOR DE CARGA DE PÓ ABC 2A-20-B-C
	PAREDE CORTA FOGO
	PAREDE CORTA-FOGO COM RESISTÊNCIA AO FOGO DE 120 MINUTOS
	DIREÇÃO DE FLUXO DA ROTA DE FUGA
	SAÍDA FINAL DA ROTA DE FUGA
	TUBULAÇÃO DESCENDO
	TUBULAÇÃO SUBINDO
	PONTO DE ILUMINAÇÃO DE EMERGÊNCIA
	RESERVA DE INCÊNDIO
	CENTRAL DE GÁS GLP
	PAREDE CORTA-FOGO COM RESISTÊNCIA AO FOGO DE 120 MINUTOS
	AVISADOR SONORO TIPO SIRENE
	ACIONADOR MANUAL, INSTALAÇÃO APARENTE, ALTURA DE MONTAGEM DE 140 cm, ACIMA DO PRISO ACIONADO AO CENTRO DO ACIONADOR.
	ACESSO DE VATURIA NA EDIFICAÇÃO E ÁREA DE RISCO
	CHAVE ELÉTRICA PRINCIPAL DA EDIFICAÇÃO

SINALIZAÇÃO DE EQUIP. DE COMBATE A INCÊNDIO E ALARMES			SINALIZAÇÃO DE ORIENTAÇÃO E SALVAMENTO		
CÓDIGO	SÍMBOLO	SIGNIFICADO	CÓDIGO	SÍMBOLO	SIGNIFICADO
E1		ALARME SONORO	S1		SAÍDA DE EMERGÊNCIA
E2		COMANDO MANUAL DE ALARME DE INCÊNDIO	S2		
E3		COMANDO MANUAL DE BOMBA DE INCÊNDIO	S3		
E5		EXTINTOR DE INCÊNDIO	S4		
E8		ABRIGO DE MANGUEIRA E HIDRANTE	S6		
E12		SINALIZAÇÃO DE EQUIPAMENTOS DE COMBATE A INCÊNDIO (HIDRANTES E EXTINTORES)	S9		
A-1		ALERTA GERAL	S8		ESCALA DE EMERGÊNCIA
P-1		PROIBIDO FUMAR	S10		
P-2		PROIBIDO PRODUIR CHAMAS	S11		
P-4		PROIBIDO UTILIZAR ELEVADOR EM CASO DE INCÊNDIO	S12		SAÍDA DE EMERGÊNCIA
			S13		
			S17		
					Número do pavimento.
SINALIZAÇÃO DE OBSTÁCULOS			SINALIZAÇÃO COMPLEMENTAR		
CÓDIGO	SÍMBOLO	SIGNIFICADO	M1		INDICAÇÃO DOS SISTEMAS DE PROTEÇÃO CONTRA INCÊNDIO EXISTENTES NA EDIFICAÇÃO.
O1		OBSTACULO	M2		Indicação da máxima capacidade máxima admitida no número de pessoas do ponto.
INDICAÇÃO CONTINUADA DE ROTA DE FUGA			M4		APERTAR O INTERRUPTOR OU PUXAR A ALAVANCA PARA ABIR A PORTA.
CÓDIGO	SÍMBOLO	SIGNIFICADO	M7		ESTA PORTA DEVEJA PERMANECER ABERTA DURANTE TODO O SUPLENTE.
C1		Direção da rota de saída			



EXTINFLAM SERVIÇOS CONTRA INCÊNDIO  
CONTATO@EXTINFLAM.COM.BR  
WWW.EXTINFLAM.COM.BR

CONTRATANTE		
MUNICÍPIO DE SANTO ANTÔNIO DO MONTE		
UNIDADE		ÁREA CONSTRUIDA
CEMEI SÃO FRANCISCO DE ASSIS		385,68 m²
ENDEREÇO		
RUA PARANÁ, 510 - SÃO LUCAS , SANTO ANTÔNIO DO MONTE/MG		
CONTEÚDO	ESCALA	REVISÃO
DETALHES	INDICADA	
DISCIPLINA	ETAPA DE PROJETO	
PREVENÇÃO E COMBATE A INCÊNDIO	PROJETO LEGAL	R00
RESP. TÉCNICO(A)		FOLHA
ENGº THYAGO RODRIGUES DIAS DE MOURA		
CREA		02/02
378437MG		
ART		
MG20242728601		